

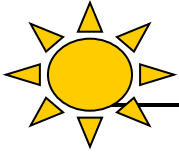


Frisch Auf

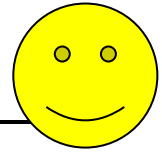
Informationen für Vereinsmitglieder



Eifelverein Koblenz e. V. seit 1889 Ortsgruppe des Hauptvereins
Nr. 1 – Januar 2025



136 Jahre jung



Herzlich willkommen

bei der Ortsgruppe Koblenz des Eifelvereins.



Der Vorstand des Eifelvereins Koblenz wünscht allen Mitgliedern und Förderern ein schönes und erfolgreiches Neues Jahr!

Neues aus der Wander-Szene

Folgende Mitglieder haben bis einschließlich 29.12.2024 die Leistung für eine Wanderplakette erbracht:

100 Punkte: Anne Wirtz
 300 Punkte: Irene Schütz
 500 Punkte: Trudel Rünz
 600 Punkte: Christa Wolf

Die Plaketten werden durch den Vorstand überreicht.

TopTen-Wander-Rangliste, Stand: 29.12.2024

Platz 1 mit 2496 Punkten	Leander Grünbeck
Platz 2 mit 1991 Punkten	Ernst Petry
Platz 3 mit 1842 Punkten	Elgin Grünbeck
Platz 4 mit 1675 Punkten	Resi Petry
Platz 5 mit 1553 Punkten	Maria Fromm
Platz 6 mit 1383 Punkten	Günter Held
Platz 7 mit 1241 Punkten	Marianne Arenz
Platz 8 mit 1121 Punkten	Karin Graef
Platz 9 mit 1084 Punkten	Ursula Mahler
Platz 10 mit 1075 Punkten	Herbert Graef



Achtung +++ Änderung im Wanderplan 2025 +++ Achtung

Im neuen Wanderplan haben sich folgende Änderungen ergeben:

Die Wanderung am Sonntag, 06.04.25, entfällt; sie findet statt am Sonntag, 13.04.25, „Würzlaysteig“ Hatzenport – Kobern-Gondorf, 19 km (M/S), Abf.: 9:25 Uhr DB, Wf. Bernd Przygoda

Die Wanderung am Dienstag, 08.04.25, entfällt; sie findet statt am Dienstag, 11.03.25, „3-Ortsgemeinden-Wanderung“ Arenberg – Immendorf – Arzheim, 12 km (M), Abf.: 10:04 Uhr ZOB, Wf. Ernst Petry

Die Wanderung am Dienstag, 13.05.25, entfällt; sie findet statt am Dienstag, 03.06.25, „Den Rhein im Blick“ Kestert – Lykershausen – Bornhofen - Kamp, 11 km (M), Abf.: 10:52 Uhr DB, Wf. Ernst Petry

Die Wanderung am Donnerstag, 11.09.25, entfällt, sie findet statt am Donnerstag, 10.07.25, „Zum Kurgebiet“ Boppard – Bad Salzig, 12 km (M), Abf. 11:04 Uhr DB, Wf. Ernst Petry

Die Wanderung am Donnerstag, 29.05.25, „Durch die Klamm“ ist ersatzlos zu streichen.

Entwicklung der Mitgliederzahlen im Jahr 2024

Im zweiten Halbjahr 2024 gab es folgende Zugänge:

Konrad Abler, Helmut Althaus, Cornelia Annen, Ursula Brand, Frank Lamberti, Jutta Pflug, Burkhard Rakow, Yvonne Schultheis, Peter Stein, Ilona Marzia Wendt.

Herzlich willkommen im Eifelverein!

Austritte zum 31.12.2023:

Ingeborg Autsch, Rita Ballies, Elfriede Diether, Werner Forster, Angela Fürbeth-Schulz, Adeline Gruhlke, Renate Heyder, Ursula Höwer, Brigitte Köhler, Ute Lemperle, Monika Leyendecker, Gisela Schnorpfeil, Bruno Schulz, Hedwig Seibel, Martina Zakrewski, Inge Zimmermann.

Alles Gute für die weitere Zukunft!

Verstorben sind:

Gisela Biesel, Elfriede Nolten.

Wir werden ihrer in angenehmer und dankbarer Erinnerung gedenken!

Einladung zum 14. Heringessen

am Aschermittwoch, dem 5. März 2025

Treffen um 14:00 Uhr am Gasthaus „Deutscher Kaiser“, Kornfortstraße

Von dort aus Wanderung entlang der Mosel zur

Winzerwirtschaft Wirges in Moselweiß.

Teilnehmerzahl: 50 Personen.

Anmeldung erforderlich bei Ernst Petry

Telefon: 02621/3517, mobil: 01627282076

E-Mail: ernstpetry@kabelmail.de

**Die Winzerwirtschaft ist erreichbar mit
der Bus-Linie 6/16, Haltestelle Bahnhofsweg**



**Satzungsgemäße Einladung zur Mitgliederversammlung
am Samstag, 15. März 2025, 14:30 Uhr
im DRK Koblenz, an der Liebfrauenkirche**

Tagesordnung

1. Begrüßung
2. Totengedenken
3. Tätigkeitsbericht des Vorstandes
4. Ehrungen
5. Tätigkeitsbericht des Wanderwartes
6. Kassenbericht
7. Bericht der Kassenprüfung
8. Entlastung des Kassenwartes
9. Sonstiges

Anträge zur Tagesordnung sind der Geschäftsführerin Martina Buchroth bis zum **28.02.2025** schriftlich einzureichen.

Im Vereinsinteresse bittet der Vorstand um rege Beteiligung an der Mitgliederversammlung.

Anmeldungen bitte bis zum **28.02.2025** bei der Geschäftsführerin (Tel.: 0261/52430 oder E-Mail: info@eifelverein-koblenz.de)

WEINGUT UND GUTSAUSSCHANK
Ute & Johannes Hoffmann

Genussvolle
Weinwanderungen

Wir bieten Ihnen, ab einer Gruppengröße von mindestens sechs Personen, geführte Weinwanderungen durch die Weinberge rund um Oberwesel an.

Auf unserem gemeinsamen Weg planen wir drei Stopps ein, bei denen jeweils zwei Weine verköstigt werden. Wasser ist auf unserer Tour inklusive.

- ▶ Startpunkt: Unser Gutsausschank
- ▶ Strecke / Dauer: ca. 6 Kilometer / 3 Stunden
- ▶ Kosten: 18 € pro Person

Am Samstag, 5. April 2025, werden wir an der genussvollen Weinwanderung teilnehmen.

Wir werden zusätzliche 3 km wandern. Anmeldung erforderlich.

Abf.: 11:04 Uhr DB

Anmeldeschluss ist der **22. Februar 2025**.

Anmeldungen bitte an Ernst Petry, E-Mail: ernstpetry@kabelmail.de,
mobil: 01627282076.

Jahresabschlussfeier 2024

Am 7. Dezember 2024 fand im Weinhaus Grebel in Güls unsere Weihnachts/Jahresabschlussfeier statt. Knapp 70 Personen waren angemeldet und kamen gut gelaunt an.

Hildegard Nunez, unsere 1. Vorsitzende, und der sonst durch das Programm führende Manfred Kaiser konnten wegen Krankheit ihre diesbezüglichen Aufgaben nicht wahrnehmen. Gemeinsam wünschte man alles Gute für die Gesundheit der beiden und aller kranken Mitglieder. In Vertretung führte Jürgen Hartung souverän durch das Programm.

Dazu gehörten neben der Gesamtorganisation die Preisverleihung aus dem Losverkauf, die entsprechenden Ehrungen der Wanderer und die Gedenkminute der in 2024 verstorbenen Mitglieder.

Das Programm begann mit einem gekonnten Vortrag von Jürgen Klein mit Sketch-Partnerin Angelika Reiter-Kern sowie Erzählungen und Gedichten von Erich Kästner.

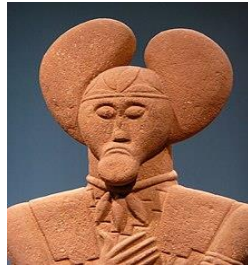
Hannelore Könen trug einfühlsam die Geschichte vom verschwundenen Jesuskind vor. Therese Evertz schilderte die Episode vom nostalgischen Weihnachtsbaumständer und Ernst Petry endete mit der lustigen Schilderung vom Lametta-Sauerkraut.

Zwischendurch war genügend Zeit für vergnügliche Unterhaltung beim Genießen der großen Auswahl von selbst gebackenen Kuchen.

Es war eine schöne Feier, die in 2025 wiederholt werden soll.



Frühjahrsfahrt am Samstag, 12. April 2025 zur Keltenwelt am Glauberg



Haben wir vor zwei Jahren den Römern einen Besuch auf der Saalburg abgestattet, wenden wir uns diesmal an den geheimnisumwitterten Stamm der Kelten. Ein gutes Beispiel hierfür bietet der Besuch des Glaubergs in der östlichen Wetterau am Fuße des Vogelbergs. Wer war dieses Volk, das keine Schrift kannte, uns aber wertvolle Kunstgegenstände wie Waffen, goldenen Schmuck und bronzene Gefäße hinterließ. Zur Besonderheit zählen nicht nur die Exponate im Museum, sondern auch die 7000-jährige Geschichte des Berges.

Nach einer kurzweiligen Pause im Museumsbistro besuchen wir das Städtchen Büdingen mit seiner 3 km langen Stadtmauer. In zwei Gruppen werden wir das Städtchen während einer Stadtführung erkunden.

Tagesablauf

7:30 Uhr	Treffpunkt Reisebusbahnhof Neversstraße/früher Spardabank
7:45 Uhr	Abfahrt
10:00 Uhr	Führung Archäologisches Museum am Glauberg 60 Min.
14:30 Uhr	Stadtführung Büdingen (ebenerdig) 60 Min.
16:00 Uhr	Einkehr in einem zünftigen Lokal
18:30 Uhr	Rückfahrt

Kosten: Mitglieder 40,00 €, Gäste 45,00 €. Enthaltene Leistungen: Busfahrt im gepflegten Reisebus, Eintritt Archäologisches Museum, Führung im Museum 60 Min. (bitte 1 € oder 2 €-Münzen zur Aufbewahrung von Taschen/Rucksäcken im Museum bereithalten);

Stadtführung in Büdingen 60 Min. Der Kostenbeitrag ist mit der Anmeldung anzuweisen, um die Leistungen bei allen Anbietern fest buchen zu können. Konto bei der Sparkasse Koblenz

IBAN DE29 5705 0120 0000 3201 50

Anmeldeschluss ist der **15.März 2025**. Bei Reiserücktritt können die Kosten nur dann erstattet werden, wenn bis zum 15.03.2025 Ersatz gestellt wird. Verbindliche Anmeldung bitte an Manfred Kaiser, Hammpfad 21, 56075 Koblenz, Tel.: 0261/52362, E-Mail: mankai@gmx.de

